



# ONE PAGE DESIGN CONCEPT MAZECONTAINER v1

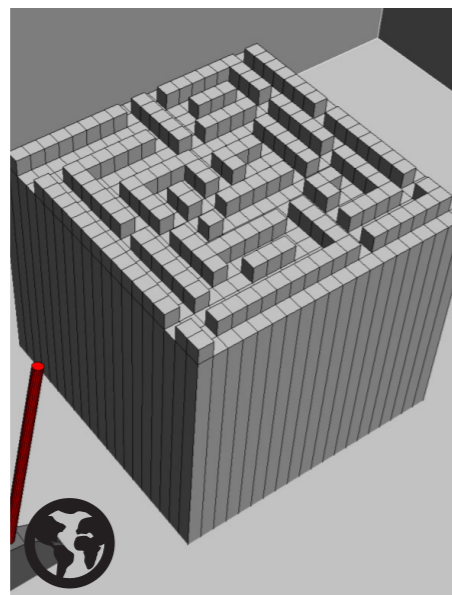
DATUM: 14-10-2016

In de Maze Container maakt de groep spelers een reis. Deze reis maken zij in de container, welke in een virtueel doolhof staat. Het is aan de spelers om het voertuig door het doolhof te manoeuvreren en tegelijkertijd bepaalde entiteiten te verzamelen.

De spelers moeten het gevoel krijgen alsof de container in beweging is en dat de container fysiek door het doolhof navigeert. Special effects met beeld, licht en geluid moeten deze beweging suggereren in zowel Virtual Reality als Real Life.

 Real Reality

 Virtual Reality



## Maze maquette

De maze maquette is een weergave van het virtuele doolhof en geeft weer waar de container is en is geweest in het virtuele doolhof. Obstakels in het doolhof kunnen in de fysieke maquette verplaatst worden om de virtuele reis mogelijk te maken.

## Navigatie hendels

Met de navigatie hendels kunnen de spelers de container door het doolhof navigeren. De container kan in 4 richtingen bewegen; links, rechts, voor en achter.



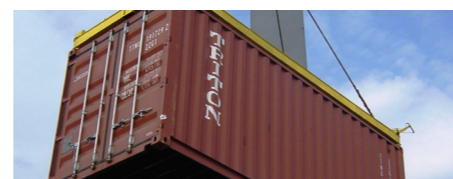
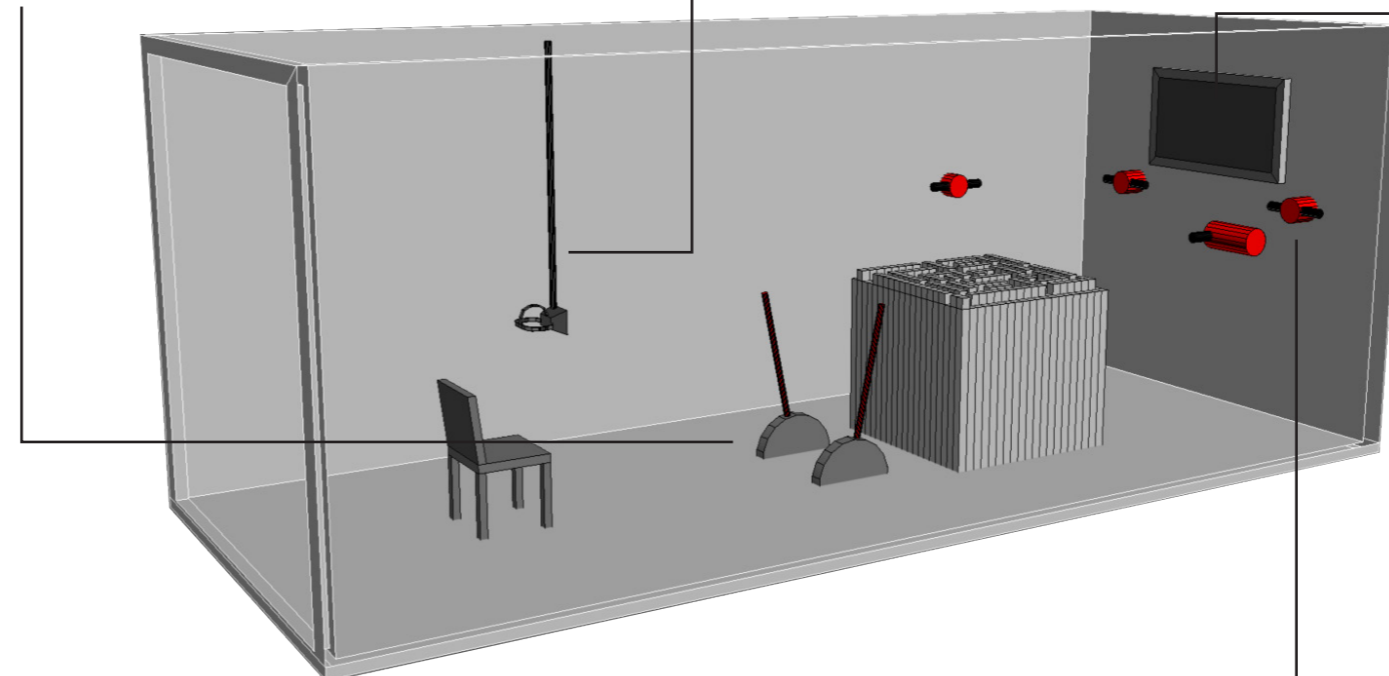
## VR Periscoop

De Periscoop geeft spelers de mogelijkheid om vrij in de "wereld" buiten de container te kijken. Via de periscoop kunnen spelers entity's en obstakels zien als deze belicht worden door de Lamp consoles. De VR periscoop kan data entiteiten verzamelen door erop te richten maar kan een beperkte afstand zien.



## Beeldscherm

Het beeldscherm geeft een radar weer die voor de Real lifers aangeeft in welke richting bepaalde "entity's" zijn die het team moet verzamelen.



## Container

De container is het fysieke ruimte waarin de spelers zich bevinden. Door middel van licht en geluid geeft de container illusie van de bewegingen door de virtuele doolhofwereld.



## Lamp consoles

Met de lamp consoles worden de zoeklichten in de VR wereld bestuurd.