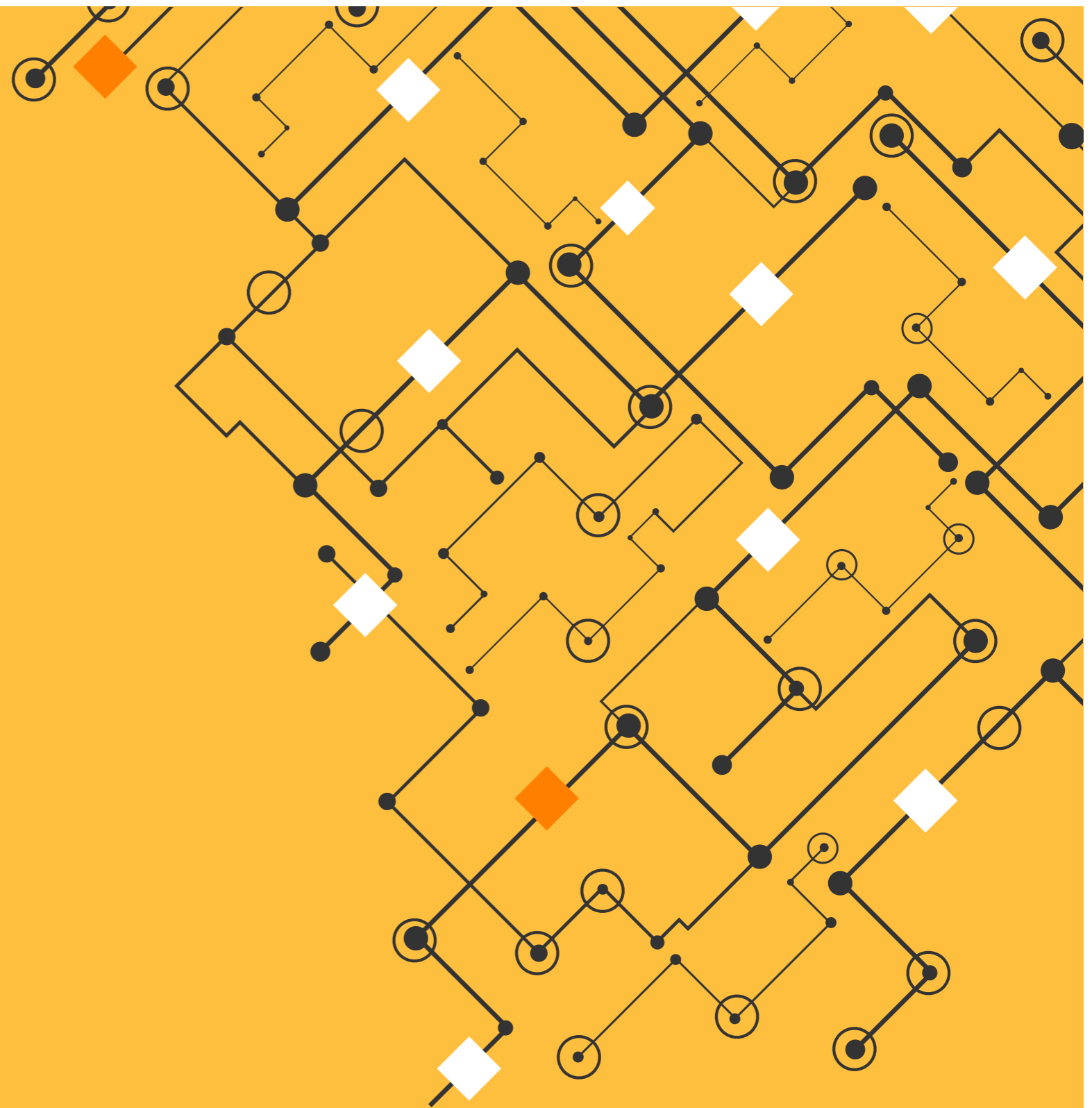


CHROMATOSE

DATUM: 21-10-2016



VERHAAL

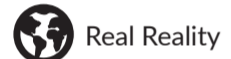
Om te voorkomen dat een kwaadwillige AI controle krijgt over de distributie van draadloze energie, heeft de professor Chromatose ontwikkeld.

Deze extra zware beveiligingsmaatregel heeft een open circuit-management-systeem die alleen door menselijke verbindingen tot stand gebracht kan worden. Zoals de andere puzzels in de Portgame moeten de teams inzicht gebruiken om dit obstakel uit te schakelen.

CONCEPT

Chromatose is puzzel waarbij de spelers elkaar nodig hebben om deze op te lossen. Chromatose bestaat uit een aantal virtuele en fysieke puzzels die de spelers moeten doorlopen om het spel uit te spelen en de encryptie te unlocken.

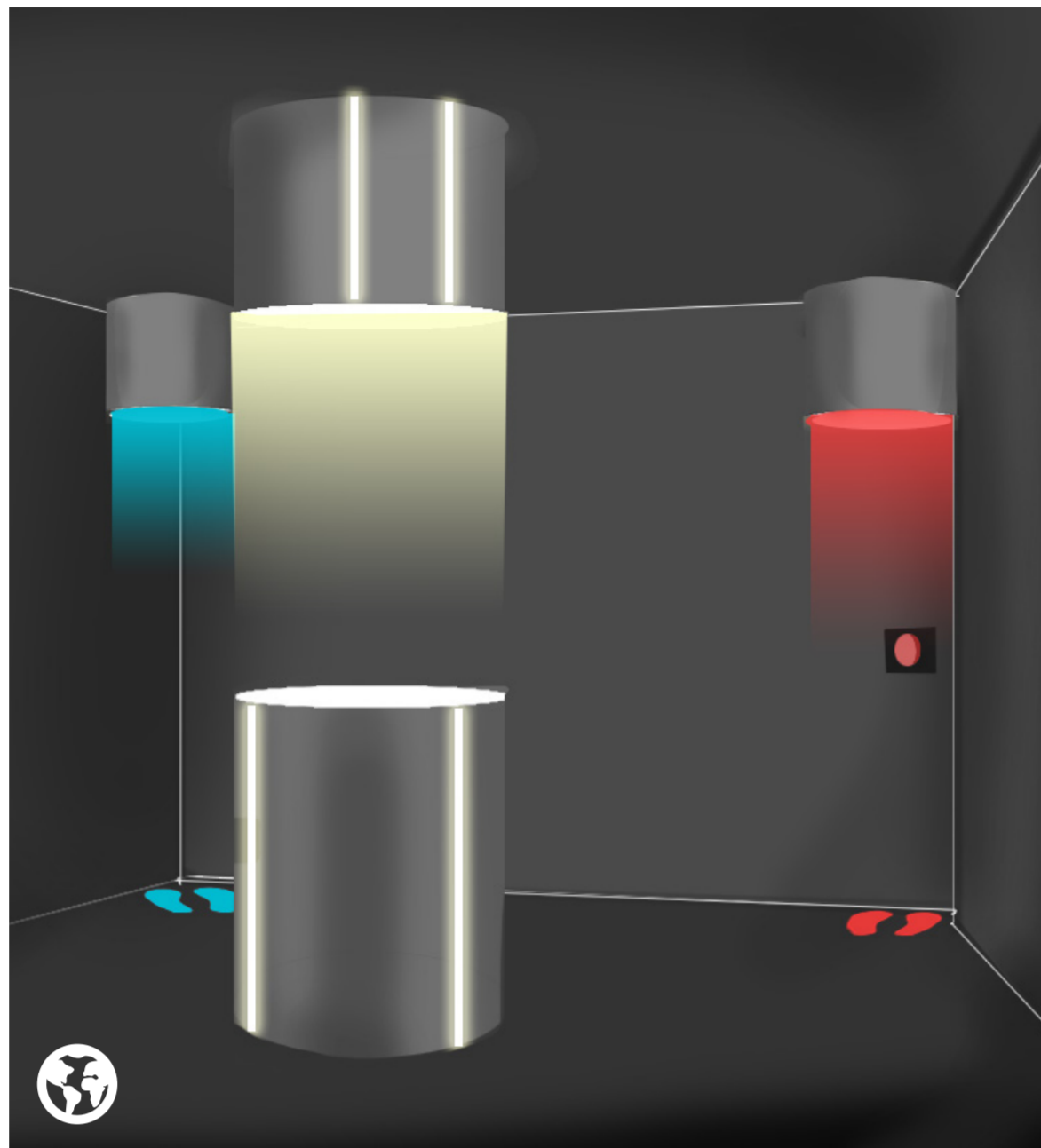
De spelers moeten verbindingen maken met de lijnen die op wanden van de container oplichten. Om te zien hoe deze lijnen verbonden worden hebben ze de VR set nodig waarin elke speler een bepaalde lijn kan zien. Elke speler kan enkel de lijnen van zijn of haar kleur zien. De lijnen worden verbonden door kleine fysieke puzzels te voltooiën.



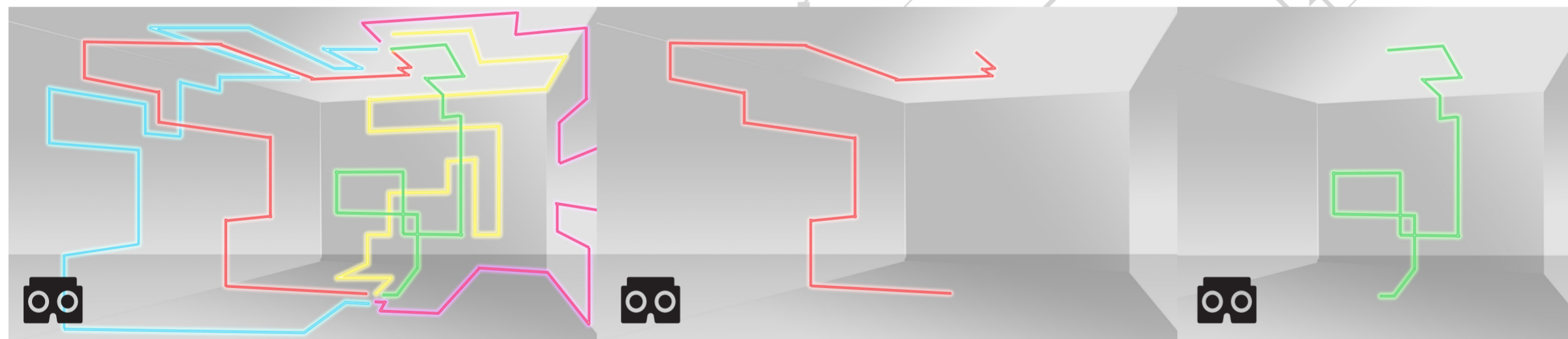
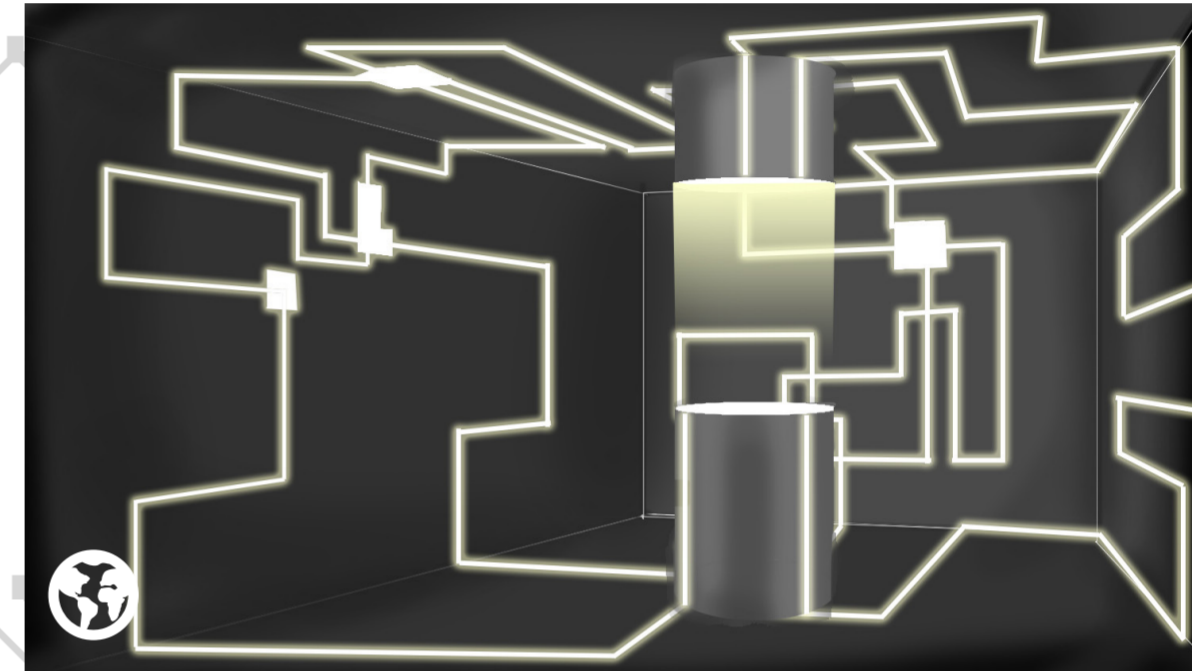
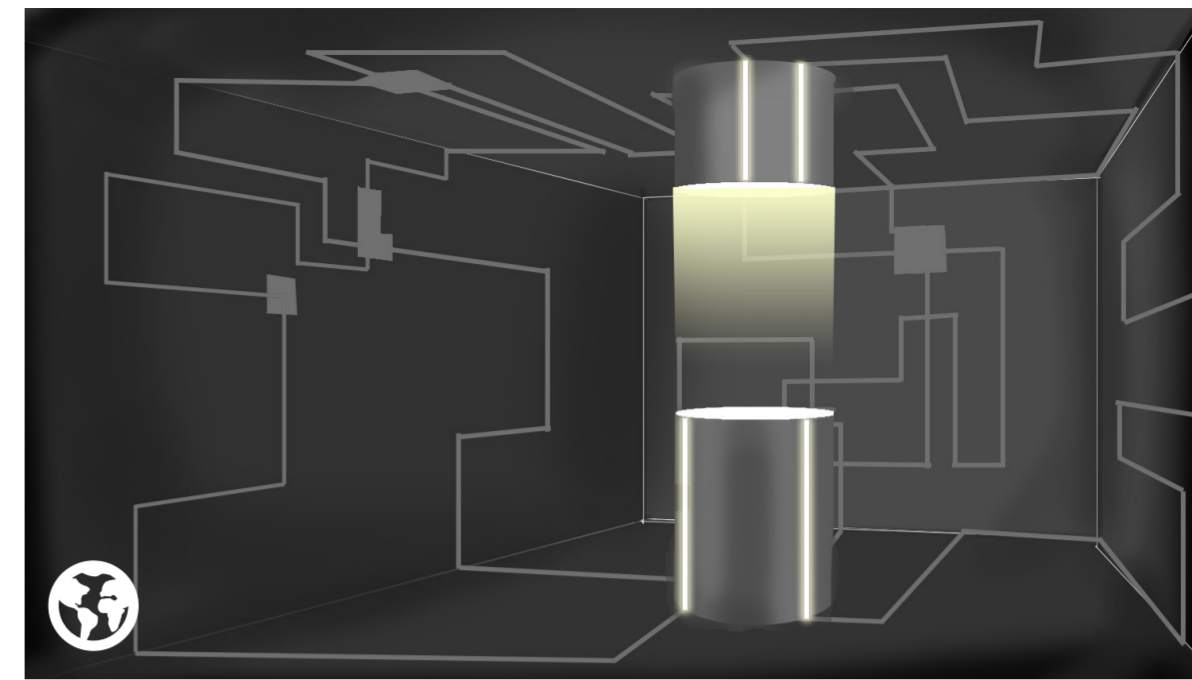
Real Reality



Virtual Reality



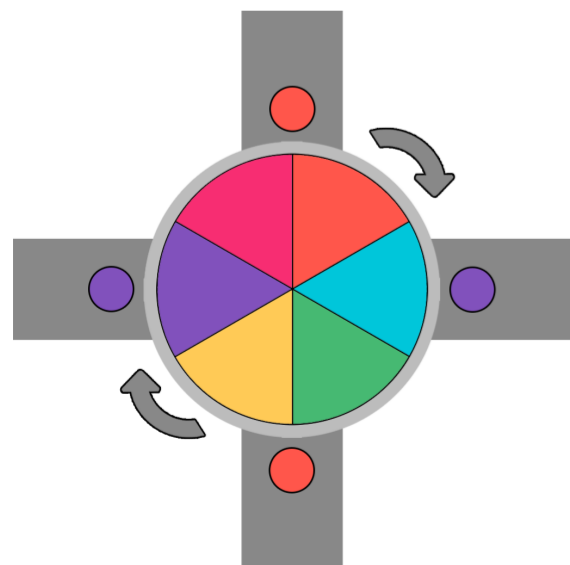
Stelt aan het begin van het spel vast hoeveel spelers er zijn en stemt daar het aantal actieve circuit buizen op af. Elke speler krijgt één van de 6 kleuren toegewezen. In het geval van minder dan 6 spelers zijn de 'overige' buizen al unlocked en dus actief.



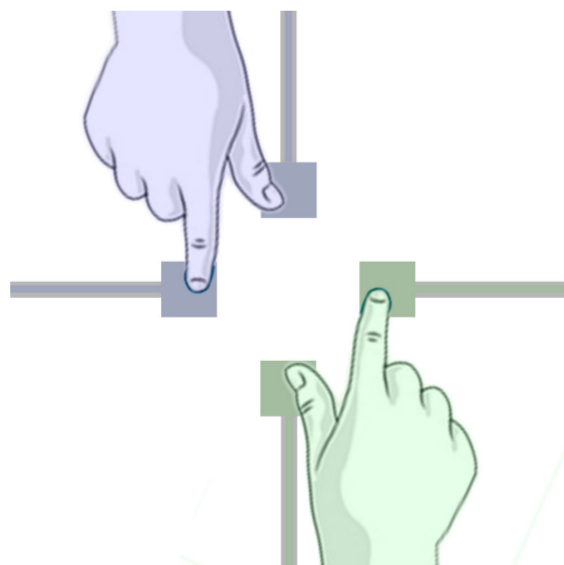
Elke speler kan in VR maar 1 kleur van het circuit zien. Spelers worden met hun kleur opgeroepen om in de VR te kijken.

DE RUIMTE

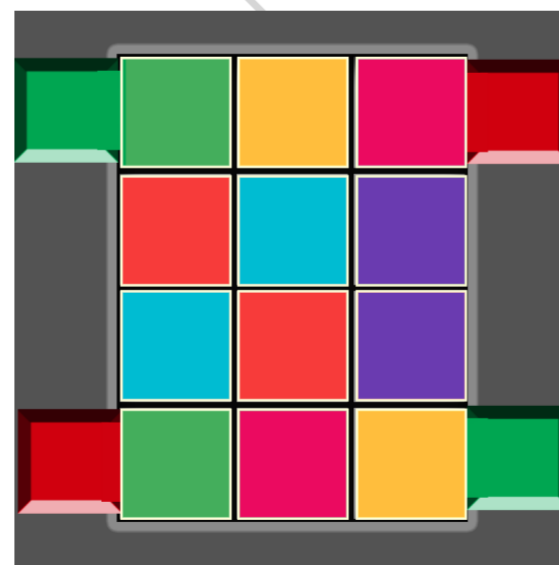
In de muur om de spelers heen zit een buizenstelsel met LED strips erin. Op de kruispunten zitten interactie plekken waar de spelers ze kunnen unlocken om de obstakels uit het circuit te halen.



Voor elke buis de juiste kleur kiezen met de draaischijf en met de LEDknop vastleggen.



Twee buizen verbinden door ze tegelijk aan te raken & vast te houden



Spelers verschuiven de kleurvlakken totdat deze overeenkomen met de buizen.

MINI PUZZELS

Op aanwijzing van de VR kijkers lossen de RL spelers minipuzzels op de kruispunten van het circuit op om het circuit te sluiten. Het actieve circuit deel gaat dan stromen.